

LE GUIDE DE L'USAGER

LE SCUIO-IP VOUS ACCOMPAGNE



SCUIO-IP

Service Commun Universitaire d'Information, d'Orientation et d'Insertion Professionnelle

Université Toulouse 3 - Paul SABATIER

Bâtiment E4 - 272 allée Théodore Despeyrous - 31062 Toulouse cedex 9

<https://www.univ-tlse3.fr/etre-accueilli-au-scuio>



SOMMAIRE

LE SCUIO-IP

LES SERVICES DU SCUIO-IP

ACCUEIL & INFORMATION

DE L'INFORMATION SPÉCIALISÉES

DES RESSOURCES NUMÉRIQUES

ACCOMPAGNEMENT & ORIENTATION

ACCOMPAGNEMENT & INSERTION PROFESSIONNELLE

ACCOMPAGNEMENT & REPRIS D'ÉTUDES

L'ACTUALITÉ DE L'ORIENTATION & DE L'INSERTION
PROFESSIONNELLE DANS L'ENSEIGNEMENT SUPÉRIEUR

SCUIO-IP PRATIQUE

3

4

5

6

8

10

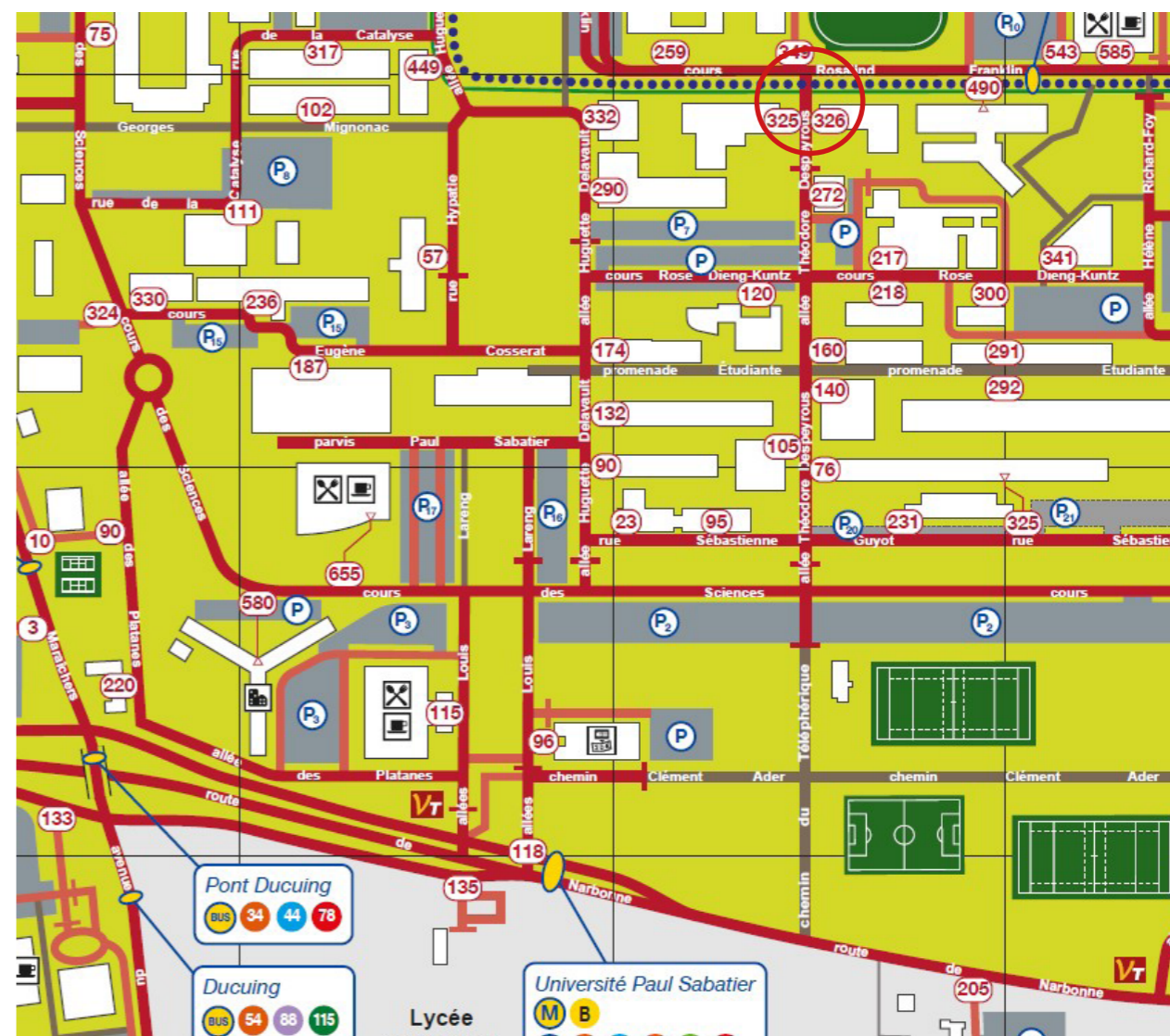
12

16

18

19

LE SCUIO-IP



SCUIO-IP - SERVICE COMMUN UNIVERSITAIRE D'INFORMATION, D'ORIENTATION ET D'INSERTION PROFESSIONNELLE

Université Toulouse 3 - Paul SABATIER
Bâtiment E4 - 272 allée Théodore Despeyrous - 31062 Toulouse cedex 9

05 61 55 61 32

Ouverture : du lundi au jeudi.
Horaires : consulter la page du site :

<https://www.univ-tlse3.fr/etre-accueilli-au-scuio>

LES SERVICES DU SCUIO-IP

LYCÉENS - ÉTUDIANTS - ADULTES

ACCUEIL & INFORMATION

- > Un **accueil personnalisé**.
- > Des **ressources documentaires**.

ORIENTATION

- > Une **aide au choix** : entretiens d'orientation, ateliers.

INSERTION PROFESSIONNELLE

Une aide à l'insertion :

- des **ateliers** ;
- des rencontres avec le monde professionnel ;
- une sensibilisation à l'entrepreneuriat.

REPRISE DE FORMATION

- > Accompagnement des adultes à la VAE, à la reprise d'études.

D'autres activités que celles présentées dans ce guide peuvent être envisagées en fonction des évolutions du contexte de l'Enseignement Supérieur

ACCUEIL & INFORMATION

LYCÉENS - ÉTUDIANTS - ADULTES

Vous êtes intéressés par l'enseignement supérieur, les formations de notre université, en réflexion sur votre orientation et/ou votre insertion professionnelle :

A votre arrivée dans le service, les chargées d'accueil et d'information sont à l'écoute de vos questionnements et de vos attentes. Elles analysent avec vous vos besoins et vous apportent des premières réponses et conseils.

ACCOMPAGNEMENT A LA RECHERCHE D'INFORMATIONS

Aide à la recherche d'information et à l'exploration des ressources documentaires spécialisées sur les diplômes, les métiers, l'emploi.

MÉDIATION VERS LE SERVICE ADÉQUAT

Selon le besoin repéré, les chargées d'accueil vous proposeront de participer à une activité d'orientation et/ou d'insertion professionnelle (ateliers, conférences, entretiens...).



DE L'INFORMATION SPÉCIALISÉE

Le Scuio-IP met à votre disposition un espace documentaire spécialisé sur les études et l'orientation dans le supérieur, les métiers, le marché de l'emploi et le recrutement.

INFODOC LE CATALOGUE DES RESSOURCES

Pour rechercher, identifier et consulter en ligne :

- > des ouvrages et des brochures ;
- > des référentiels d'emplois et des fiches métiers ;
- > une cyberthèque (ressources électroniques issues d'Internet) ;
- > des articles de presse (actualités, témoignages, analyses...).

Le catalogue INFODOC est accessible sur Internet :

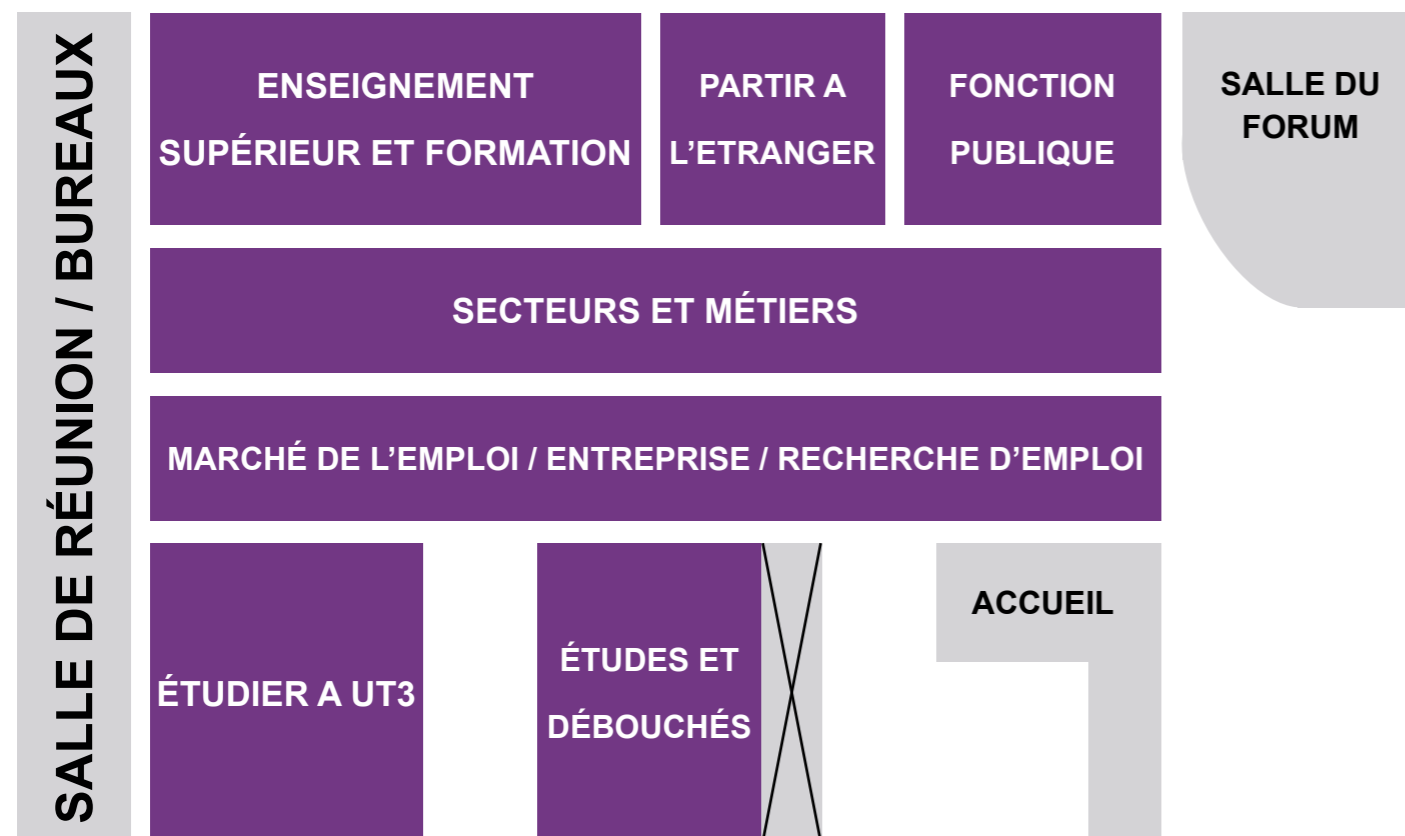
<https://infodoc.scuio.univ-tlse3.fr>



LE FONDS DOCUMENTAIRE

Il est constitué d'ouvrages, de dossiers documentaires, de brochures et d'articles de presse.

LA SALLE DE CONSULTATION



DES RENDEZ-VOUS DE RECHERCHE D'INFORMATION

S'INFORMER SUR LES FORMATIONS

Vous souhaitez connaître les formations les plus adaptées à votre projet professionnel, les démarches d'orientation, de changement d'orientation, de poursuite d'études. Une chargée orientation et d'insertion professionnelle vous accompagnera dans votre démarche d'informations.

Rendez-vous à l'accueil.

EXPLORER ET EXPLOITER LES RESSOURCES DOCUMENTAIRES.

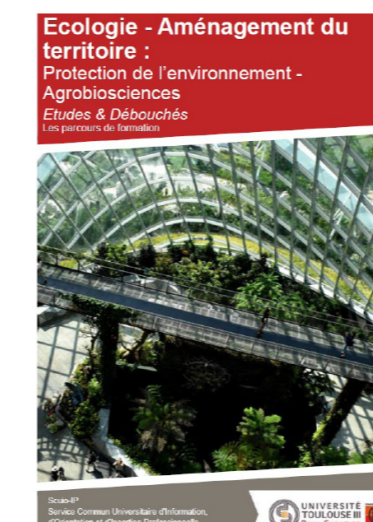
Vous souhaitez approfondir vos recherches d'information, un accompagnement personnalisé par une documentaliste vous permettra d'exploiter efficacement les ressources du SCUIO-IP.

Rendez-vous à l'accueil ou Via le formulaire en ligne : <http://www.univ-tlse3.fr/ateliers/>

LES PUBLICATIONS

DES DOCUMENTS DE PRÉSENTATION DES FORMATIONS DE L'UNIVERSITÉ.

<https://www.univ-tlse3.fr/toutes-les-fiches-formations-licence-sante>



DES PUBLICATIONS SUR L'EMPLOI À L'ISSUE DES ÉTUDES (ÉTUDES ET DÉBOUCHÉS, DEVENIR...)

<https://www.univ-tlse3.fr/les-publications-du-scuio-ip>

DES PUBLICATIONS SUR LES PARCOURS DE RÉORIENTATION

<https://www.univ-tlse3.fr/les-publications-du-scuio-ip>

DES RESSOURCES NUMÉRIQUES

DES BASES DE DONNÉES THÉMATIQUES ACCESSIBLES AU SCUIO-IP.

SUR LES FORMATIONS

KIOSQUE ONISEP EN LIGNE

> 800 fiches métiers, certaines sont accompagnées du témoignage vidéo d'un professionnel.

> Toutes les publications de l'Onisep au format numérique.

[Accès ENT étudiants](#)

Sur les formations en France :

Site de l'Onisep : rubrique après le bac.

[Site de l'ONISEP](#)



SI VOUS SOUHAITEZ UN ACCOMPAGNEMENT

DANS VOS RECHERCHES DOCUMENTAIRES,

N'HÉSITEZ PAS À VOUS ADRESSER AUX PERSONNELS D'ACCUEIL.

SUR LES MÉTIERS

PARCOUREO

> Dédié à la découverte des métiers, cette base de données, éditée par la fondation JAE, permet d'accéder à des descriptifs métiers : activités, compétences, formations requises, perspectives d'emploi et salaires.

[Accès ENT étudiants](#)

IJ BOX

> Base de données généraliste sur les métiers, les études mais aussi sur la recherche d'emploi, de stage, la mobilité internationale et plus largement la vie étudiante. Le dossier « Métiers et formations » traite des liens entre les disciplines, les métiers et les secteurs d'activités. Pour chaque domaine, une liste des formations au niveau national est proposée dans la rubrique « Carnet d'adresses ».

[Accès ENT étudiants](#)

SUR LES ENTREPRISES

ORBIS

> Annuaire mondial et généraliste d'entreprises. Il permet de trouver des informations générales sur les entreprises et leurs activités (effectif de la société, capital, noms des dirigeants, coordonnées, site web, produits et services...). Tris et exports possibles en Excel.

Accessible depuis les postes informatiques du campus et à distance via [DOCADIS](#).*

TOP ÉCONOMIQUE

> Annuaire d'entreprises d'Occitanie, édité par « Entreprises Occitanie » qui permet de trier et filtrer les données au format Excel sur une recherche ciblée.

Pour accéder à cet outil, s'adresser aux personnels d'accueil.

Version imprimée en accès libre dans la salle de consultation.

* [DOCADIS](#)

Service d'accès à la documentation en ligne via identification dans l'intranet.

SUR LE MARCHÉ DE L'EMPLOI ET LE RECRUTEMENT

LE GUIDE DES RESSOURCES EMPLOI

> De l'information contextualisée par secteurs d'activités. Indique pour chaque secteur les métiers spécifiques, les entreprises qui recrutent, les salons professionnels et les forums d'emploi, les sites d'offres d'emploi, les agences d'intérim, les organismes professionnels et l'actualité économique.

[Accès ENT étudiants](#)

GENERALIS

> Dépouillement de l'actualité parue dans la presse française, possibilité de sélectionner les thèmes.

Accessible depuis les postes informatiques du campus et à distance via [DOCADIS](#).*

EUROPRESS

> Pour de l'actualité parue dans la presse nationale et internationale, télévision, radio ainsi que sur les médias sociaux.

Accessible depuis les postes informatiques du campus et à distance via [DOCADIS](#).*

ACCOMPAGNEMENT & ORIENTATION

ATELIERS

Ces activités sont assurées par des psychologues de l'orientation.

ATELIERS D'ORIENTATION POUR CONSTRUIRE ET FAIRE ÉVOLUER SON PARCOURS

> RÉFLÉCHIR À UN CHANGEMENT D'ORIENTATION EN 1^{RE} ANNÉE » (1^{er} semestre)

2h00, 6 étudiants max.

Vous vous questionnez par rapport à votre formation actuelle ? Vous vous interrogez sur votre projet ? Vous envisagez un changement rapidement, en cours d'année, l'année prochaine et vous souhaitez être guidé dans cette démarche (informations, dispositifs, ressources).

> BILAN INTÉRÊTS-PROJETS » (tout au long de l'année)

3h00, 4 étudiants max.

Vous pensez à changer d'orientation, vous voulez faire le point, trouver de nouvelles pistes, définir votre projet.

> VALORISER SA DÉMARCHE DE CHANGEMENT D'ORIENTATION VERS UNE 1^{RE} ANNÉE DE FORMATION POST-BAC » (2^e semestre)

3h00, 4 étudiants max.

Vous avez décidé de vous réorienter vers une formation que vous avez identifiée. Vous souhaitez être guidé-e dans vos stratégies de choix de formation et être aidé-e pour valoriser vos intérêts et vos atouts.

ATELIER POUR OPTIMISER SON TRAVAIL PERSONNEL

> OPTIMISER SON TRAVAIL PERSONNEL

3h00, 4 étudiants max.

Vous voulez faire le point sur votre façon d'apprendre, les freins à votre réussite, vos ressources et établir un plan d'action.

Différents outils et démarches pourront être proposés en fonction de votre situation. Vous pourrez échanger avec des pairs et vous enrichir de l'expérience d'autres étudiants.

ENTRETIENS DE CONSEIL

Cette activité est assurée par des psychologues de l'orientation.

1^{ER} ENTRETIEN, ENTRETIEN DE SUIVI, BILAN APPROFONDI

1h00, 1 étudiant max.

Vous souhaitez obtenir une aide à l'élaboration de votre projet.

Des entretiens individuels de conseil au cours desquels, vous serez accompagné pour faire le point sur votre situation, la clarifier et identifier des perspectives pour la faire évoluer

Si nécessaire, les psychologues de l'orientation pourront vous proposer de poursuivre cette réflexion selon différentes modalités (bilan approfondi, entretien de suivi...).



RDV INDIVIDUALISÉS

« LECTURE ÉCLAIR » DE VOTRE LETTRE DE MOTIVATION POUR CANDIDATER DANS UNE FORMATION

Vous candidatez à une formation et vous souhaitez une lecture critique et des conseils sur le contenu de votre/vos lettre(s) de motivation, rédigée(s) au préalable. Le travail engagé pourra se poursuivre selon différentes modalités.

CONSTRUIRE SON PROJET DE CÉSURE

Vous souhaitez être accompagné dans la construction de votre projet de césure. Une chargée orientation et IP vous accompagnera dans cette démarche (objectifs de votre projet, aide à la rédaction de la lettre de motivation).

Vous pouvez demander un rendez-vous via l'adresse : scuio-ip.cesure@univ-tlse3.fr, en vous rendant à l'accueil du SCUIO-IP ou par téléphone au 05 61 55 61 32.

D'autres activités peuvent être envisagées en fonction des évolutions du contexte de l'Enseignement Supérieur.

Ces services sont dédiés prioritairement aux étudiants d'UT3.

L'inscription s'effectue à l'accueil du SCUIO-IP ou par téléphone au 05 61 55 61 32 après positionnement par une chargée d'accueil.

ACCOMPAGNEMENT & INSERTION PROFESSIONNELLE

ATELIERS

ATELIERS DE TECHNIQUES DE RECHERCHE DE STAGES ET D'EMPLOIS

Réunions de travail en petit groupe pour apprendre à valoriser son parcours, construire une candidature pertinente et s'entraîner aux entretiens de recrutement dans une optique d'insertion professionnelle (stage, emploi, job, alternance).

Possibilité de bénéficier d'un suivi individuel et personnalisé à l'issue de chaque atelier.

Tout au long de l'année universitaire, sur inscription (<https://www.univ-tlse3.fr/ateliers>)

1h30, 10 étudiants max.

> **CONSTRUIRE UN CV**

Méthodologie et conseils pour construire un CV personnalisé et ciblé en fonction de l'objectif.

> **RÉDIGER UNE LETTRE DE MOTIVATION**

Méthodologie et conseils de rédaction personnalisés pour une candidature spontanée ou une réponse à une annonce.

> **PRÉPARER UN ENTRETIEN DE RECRUTEMENT**

Présentation du parcours, valorisation du profil, préparation aux questions posées, simulation d'entretien.

> **LES SPÉCIFICITÉS DE L'ENTRETIEN EN VISIOCONFÉRENCE**

Utilisation d'un outil de visioconférence dans le cadre d'un entretien de recrutement et présentation des particularités de cette technique de communication.

> **S'INFORMER SUR LE MARCHÉ DE L'EMPLOI ET LES DÉBOUCHÉS PROFESSIONNELS**

Accompagnement des étudiants dans la connaissance de l'environnement professionnel, la mobilisation des ressources existantes, l'appropriation de la méthodologie d'enquête, l'exploration du marché caché.

> **IDENTIFIER SES ATOUTS ET SES COMPÉTENCES**

Accompagnement de l'étudiant dans l'identification, la valorisation et la communication de ses atouts/ compétences dans l'optique d'une recherche de stage et/ ou d'emploi.

> **STAGE EN PÉRIODE DE PANDÉMIE**

Exploration des possibilités de réalisation et de modulation d'un stage ou d'une période de professionnalisation, stratégies de recherche en contexte et valorisation des compétences transversales.



ENTRETIENS DE CONSEIL

Ces activités sont assurées par des chargé(e)s d'orientation et d'insertion professionnelle.

RENDEZ-VOUS « INSERTION PRO »

1h00, entretien individuel.

- Aide ponctuelle en séance personnalisée de conseils sur les démarches et outils de candidature.
- Un suivi est possible avec un approfondissement à la recherche de stage, job, alternance ou emploi (identification des cibles et lieux d'accueil terrains de stage/emploi, informations et conseils méthodologiques, simulation d'entretien, suivi des candidatures).

- Nécessité d'avoir suivi au préalable les ateliers ou d'être bien avancé dans les démarches.

> **DANS LE CADRE D'UNE RECHERCHE DE STAGE, D'UNE ALTERNANCE OU D'UN EMPLOI**

- > Élaborer un CV
- > Rédiger une lettre de motivation
- > Se préparer à l'entretien de recrutement
- > Identifier et valoriser ses expériences et ses compétences
- > Constituer son portfolio de compétences
- > Définir une stratégie de recherche de stage, emploi, alternance

> **DANS LE CADRE D'UNE CANDIDATURE POUR UNE FILIÈRE SÉLECTIVE : LICENCE PROFESSIONNELLE, MASTER, ÉCOLE D'INGÉNIEUR, CONCOURS**

- > Rédiger la lettre de motivation / candidature
- > Préparer et se mettre en situation d'entretien de motivation

> **DANS LA DÉFINITION ET VÉRIFICATION DE VOTRE PROJET PROFESSIONNEL EN LIEN AVEC VOTRE FORMATION**

- > Connaître les métiers, secteurs d'activité
- > Analyser vos expériences et compétences
- > Préciser votre projet de stage et d'emploi
- > Expliciter votre projet professionnel dans le cadre de votre candidature
- > Anticiper l'entrée sur le marché de l'emploi

Ces services sont dédiés aux étudiants d'UT3 (et jusqu'à un an après la sortie d'études de l'UT3).

Prise de rendez-vous via le formulaire <https://www.univ-tlse3.fr/contactez-le-scuio-ip-de-l-ut3> ou nous contacter par téléphone 05 61 55 61 32.

ACCOMPAGNEMENT & INSERTION PROFESSIONNELLE

STAGES ET EMPLOIS

PAUL SAB' RESEAU

Plateforme collaborative de l'Université Paul Sabatier de gestion des stages, emplois, relations entreprises, et alumni.

- Collecte, sélection et diffusion d'offres de stages et d'emplois à destination des étudiants de l'université en adéquation avec les formations de l'université ;
- Réservées aux étudiants et aux jeunes diplômés de l'UT3 et accessibles sur l'intranet.

Paul Sab' Réseau : <https://paulsabreseau.univ-tlse3.fr>

RENCONTRES ENTRE ÉTUDIANTS ET ENTREPRISES

En soutien et en collaboration avec les équipes pédagogiques, les chargées d'orientation et d'insertion professionnelle organisent des rencontres entre étudiants, entreprises et partenaires socioéconomiques pour favoriser l'insertion professionnelle des étudiants.

Ces rencontres peuvent prendre la forme : d'afterwork, de forum stage/emploi, de conférence, de forum des métiers (...).

C'EST L'OCCASION POUR LES ÉTUDIANTS DE :

- Mieux connaître le marché de l'emploi : métiers, secteurs d'activité ;
- Affiner leur projet professionnel ;
- Bénéficier de conseils de la part de recruteurs ;
- Préparer leur candidature et se mettre en situation de recrutement ;
- Mieux connaître les parcours de formation et les débouchés professionnels ;
- Développer leur réseau professionnel avec des entreprises et anciens diplômés.



LE PEC

PORTEFEUILLE D'EXPÉRIENCES ET DE COMPÉTENCES

www.pec-univ.fr

PRÉPARER SA FUTURE INSERTION PROFESSIONNELLE EN VALORISANT SES COMPÉTENCES

Chaque étudiant, en entrant à l'université, bénéficie d'un espace personnel, sécurisé et confidentiel sur la plateforme numérique Portefeuille d'Expériences et de Compétences (PEC).

Quel que soit votre objectif : un projet de mobilité, un stage, une entrée en Master, un emploi, vous serez confronté à une situation de recrutement.

Le PEC vous aidera à identifier vos acquis, les traduire en compétences, et, en faisant le lien avec votre projet, les valoriser dans une communication ciblée.

Car tous vos acquis, issus de votre formation, issus de votre expérience personnelle (stages, jobs, engagements associatifs, sport...) doivent être valorisés en prenant en compte votre spécificité, votre originalité.

Cet espace est en libre accès sur l'intranet et tout au long de votre parcours, vous pourrez être accompagné dans cette démarche PEC de valorisation dans le cadre d'UE spécifiques (UE projets, TP, stages, UE projet pro, UE professionnalisation...).

Votre entrée sur le marché du travail doit se préparer très en amont : ce travail sur le PEC sera la mémoire de votre expérience, de votre réflexion et de vos acquis.

ACCOMPAGNEMENT & REPRISE D'ÉTUDES

Ces activités sont actuellement suspendues au SCUIO-IP.

Pour toute information concernant la reprise d'études il est conseillé d'envoyer un message à mfca.contact@univ-tlse3.fr ou bien de faire une demande par le formulaire de contact sur <https://www.univ-tlse3.fr/contacts>.

L'évolution du marché de l'emploi et de la vie économique, la transformation des métiers, le nécessaire maintien des compétences, sont autant de questions qui préoccupent les publics engagés dans la vie active.

Pour toute personne qui souhaite compléter sa formation initiale, se spécialiser, ou bien se réorienter et changer d'univers professionnel, ou bien encore accroître son niveau de certification, il est nécessaire de s'informer et de préparer son projet.

Cette démarche s'inscrit dans la FTLV, Formation Tout au Long de la Vie.

Le SCUIO-IP travaille en partenariat avec la MFCA (Mission Formation Continue et Apprentissage).

RÉUNIONS D'INFORMATION

« VALIDATION DES ACQUIS »

2H00, 25 PERSONNES MAX.

Vous souhaitez vous informer sur la validation de votre expérience et plus particulièrement sur le processus de la VAE (Validation des Acquis de l'Expérience) : les dispositifs, les publics concernés, le déroulement de la VAE, les financements.

ENTRETIENS VAE

Pour tout candidat inscrit dans le dispositif VAE, les accompagnateurs offrent une méthodologie spécialisée.

ENTRETIENS D'ORIENTATION

En partenariat avec la Mission Formation Continue et Apprentissage, sont proposés au SCUIO-IP des entretiens d'orientation spécifiques pour les publics adultes.

Ces entretiens individuels peuvent venir en continuité du CEP (Conseil en Evolution Professionnelle) opéré par les organismes missionnés (Pôle emploi, APEC, FONGECIF ...).

Leur objectif est de déterminer si l'UT3 peut répondre au projet professionnel de la personne. Il s'agit de clarifier la situation de chacun, et d'identifier ses compétences à valoriser.

Ces services sont dédiés aux adultes en reprise d'études et intéressés par une formation à l'UT3.

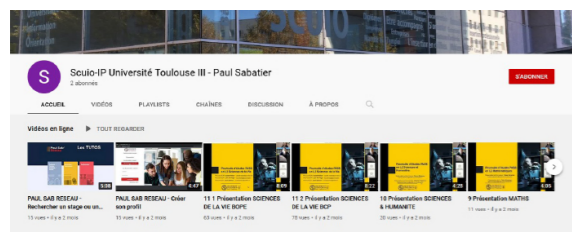
Ces activités sont assurées par des psychologues du travail et / ou de l'orientation.



L'ACTUALITÉ DE L'ORIENTATION & DE L'INSERTION PROFESSIONNELLE DANS L'ENSEIGNEMENT SUPÉRIEUR

DES TUTOS EN LIGNE

Consultez les tutos sur la chaîne YouTube du SCUIO-IP : <https://www.youtube.com/channel/UC6iLFLXav73UJ48Tc5Bby1Q>



ACTUALITÉ DE L'EMPLOI EN OCCITANIE

Sélection d'évènements emploi organisés par les entreprises et partenaires socio-économiques de la région (forums, salons, jobs dating...) et les partenaires de l'accompagnement et du placement des étudiants et jeunes diplômés.

<https://www.univ-tlse3.fr/se-preparer>

DE LA VEILLE

Actualité de l'enseignement supérieur, de l'orientation, de l'insertion professionnelle, du marché de l'emploi, du recrutement et de la vie étudiante.

> un portail de veille :

http://www.netvibes.com/scuio#Netvibes_d'accueil_du_SCUIO-IP



> un bulletin de veille :

Abonnement possible au bulletin de veille sur demande : scuio.documentation@univ-tlse3.fr



SCUIO-IP PRATIQUE

LES MATÉRIELS À VOTRE DISPOSITION

- 40 postes informatiques pour l'accès aux ressources électroniques, à Internet et aux outils bureautiques ;
- accès wifi ;
- une imprimante numériseur copieur A4 et A3 noir et blanc, et couleur.

(Service payant avec carte utilisable sur l'ensemble du campus).

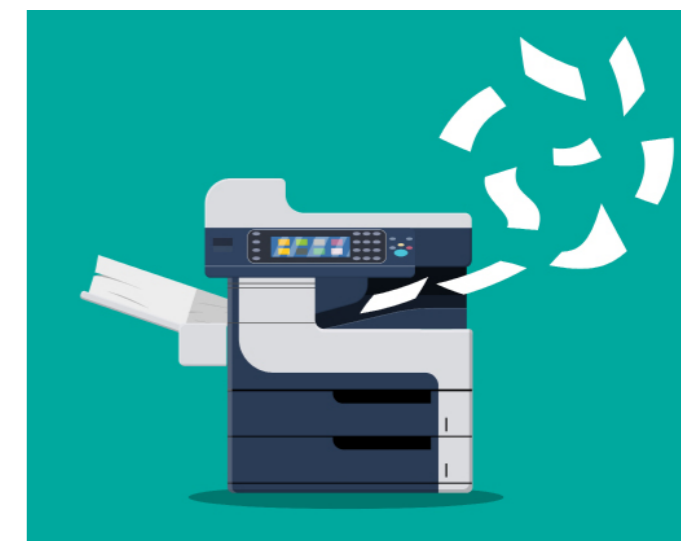
LE PRÊT DE DOCUMENTS

- Réservé aux seuls étudiants ou personnels de l'université inscrits en tant que lecteurs à l'accueil du Scuiio-IP ;
- seuls les ouvrages du catalogue INFODOC portant la mention « Vous pouvez les emprunter » peuvent être prêtés ;
- la durée du prêt est de deux semaines, pour 2 ouvrages maximum.

FAQ

Consulter les questions les plus fréquentes sur les inscriptions, les formations, les stages, l'emploi, l'orientation et les réponses apportées.

<http://www.univ-tlse3.fr/orientation-insertion/>





2021-2022

Date de mise à jour : janvier 2022

**SCUIO-IP - Service Commun Universitaire d'Information,
d'Orientation et d'Insertion Professionnelle**
Université Toulouse 3 - Paul SABATIER
272 allée Théodore Despeyrous - 31062 Toulouse cedex 9

